



PapierTonne Leerungstermine 2018

Bereitstellungszeit: spätestens 6.00 Uhr



Ort	Jan	Feb	März	April	Mai	Juni	Juli	Aug	Sept	Okt	Nov	Dez
Adelberg	18	15	15	12	11	7	5	2/30	27	25	22	20
Aichelberg	8	2	2/31 Sa	27	26 Sa	22	20	17	14	12	9	7
Albershausen	17	14	14	11	9	6	4	1/29	26	24	21	19
Amstetten, Amstetten-Reutti	9	5	5	3/30	28	25	23	20	17	15	12	10
Amst.-Schalkstetten, Bräunisheim, Stubersheim, Hofstett-Emerbuch	9	5	5	3/30	28	25	23	20	17	15	12	10
Bad Boll, Eckwälden	8	2	2/31 Sa	27	26 Sa	22	20	17	14	12	9	7
Bad Ditzgenbach und Teilorte	13 Sa	9	9	7 Sa	5 Sa	2 Sa/29	27	24	21	19	16	14
Bad Überkingen und Teilorte	26	23	23	20	18	15	13	10	7	6 Sa	3 Sa/30	29 Sa
Birenbach	10	6	6	4	2/29	26	24	21	18	16	13	11
Böhmenkirch und Teilorte	25	22	22	19	17	14	12	9	6	5	2/29	28
Börtlingen und Teilorte	18	15	15	12	11	7	5	2/30	27	25	22	20
Deggingen, Reichenbach i.T.	26	23	23	20	18	15	13	10	7	6 Sa	3 Sa/30	29 Sa
Donzdorf und Teilorte (außer Kuchalb, Oberweckerstell)	11	7	7	5	3/30	27	25	22	19	17	14	12
Donzdorf-Kuchalb, Oberweckerstell	25	22	22	19	17	14	12	9	6	5	2/29	28
Drackenstein	13 Sa	9	9	7 Sa	5 Sa	2 Sa/29	27	24	21	19	16	14
Dürnau	8	2	2/31 Sa	27	26 Sa	22	20	17	14	12	9	7
Ebersbach Stadt, Büchenbronn, Krapfenreuth	17	14	14	11	9	6	4	1/29	26	24	21	19
Ebersbach-Bünzwangen, Roßwälden, Sulpach, Weiler	19	16	16	13	12 Sa	8	6	3/31	28	26	23	21
Eislingen Stadt	24	21	21	18	16	13	11	8	5	4/31	28	27
Eislingen-Eschenbäche, Krummwälden	10	6	6	4	2/29	26	24	21	18	16	13	11
Eschenbach, Lotenberg	8	2	2/31 Sa	27	26 Sa	22	20	17	14	12	9	7
Gammelshausen	5	1	1/29	26	25	21	19	16	13	11	8	6
Geislingen Bezirk Montag, Grünenberg	22	19	19	16	14	11	9	6	3	1/29	26	22 Sa
Geislingen Bezirk Dienstag	23	20	20	17	15	12	10	7	4	2/30	27	24
Geislingen-Aufhausen, Türkheim, Wittingen	26	23	23	20	18	15	13	10	7	6 Sa	3 Sa/30	29 Sa
Geisl.-Eybach, Oßmannsw., Stötten, Waldhausen, Weiler o. H.	22	19	19	16	14	11	9	6	3	1/29	26	22 Sa
Gingen	12	8	8	6	4	1/28	26	23	20	18	15	13
Göppingen Bezirk Montag	2/29	26	26	23	22	18	16	13	10	8	5	3/31
Göppingen Bezirk Dienstag	3/30	27	27	24	23	19	17	14	11	9	6	4
Göppingen-Bartenbach	4/31	28	28	25	24	20	18	15	12	10	7	5
Göppingen-Faurndau	4/31	28	28	25	24	20	18	15	12	10	7	5
Göppingen-Bezgenriet, Schopflenberg	15	12	12	9	7	4	2/30	27	24	22	19	17
Göppingen-Jebenhausen	15	12	12	9	7	4	2/30	27	24	22	19	17
Göppingen-Holzheim	3/30	27	27	24	23	19	17	14	11	9	6	4
Göppingen-Manzen, St. Gotthardt, Ursenwang	5	1	1/29	26	25	21	19	16	13	11	8	6
Gruibingen	13 Sa	9	9	7 Sa	5 Sa	2 Sa/29	27	24	21	19	16	14
Hattenhofen	15	12	12	9	7	4	2/30	27	24	22	19	17
Heiningen	5	1	1/29	26	25	21	19	16	13	11	8	6
Hohenstadt	13 Sa	9	9	7 Sa	5 Sa	2 Sa/29	27	24	21	19	16	14
Hohenstaufen, Maitis, Lenglingen	10	6	6	4	2/29	26	24	21	18	16	13	11
Hohrein-Lerchenberg	4/31	28	28	25	24	20	18	15	12	10	7	5
Kuchen	12	8	8	6	4	1/28	26	23	20	18	15	13
Lauterstein (Nenningen und Weißenstein)	25	22	22	19	17	14	12	9	6	5	2/29	28
Mühlhausen i.T.	13 Sa	9	9	7 Sa	5 Sa	2 Sa/29	27	24	21	19	16	14
Ottentbach, Kitzten	10	6	6	4	2/29	26	24	21	18	16	13	11
Rechberghausen, Oberhausen	18	15	15	12	11	7	5	2/30	27	25	22	20
Salach	9	5	5	3/30	28	25	23	20	17	15	12	10
Schlat	5	1	1/29	26	25	21	19	16	13	11	8	6
Schlierbach	19	16	16	13	12 Sa	8	6	3/31	28	26	23	21
Süßen	12	8	8	6	4	1/28	26	23	20	18	15	13
Uhingen Stadt, Sparwiesen	16	13	13	10	8	5	3/31	28	25	23	20	18
Uhingen-Diegelsberg	19	16	16	13	12 Sa	8	6	3/31	28	26	23	21
Uhingen-Baiereck, Nassachtal	16	13	13	10	8	5	3/31	28	25	23	20	18
Uhingen-Holzhausen	16	13	13	10	8	5	3/31	28	25	23	20	18
Wangen, Oberwälden	16	13	13	10	8	5	3/31	28	25	23	20	18
Wäschenbeuren	10	6	6	4	2/29	26	24	21	18	16	13	11
Wiesensteig	13 Sa	9	9	7 Sa	5 Sa	2 Sa/29	27	24	21	19	16	14
Zell u. Aichelberg, Pliensbach	15	12	12	9	7	4	2/30	27	24	22	19	17

Gebietseinteilungen PapierTonne



DU:

willkommen in der Umwelt



Göppingen

mit Bezirk Montag: Hohenstaufenstraße
Lorcher Straße (ab Kreuzung Nördliche Ringstraße Richtung Jebenhäuser)
Nördliche Ringstraße (ab Kreuzung Lorcher Straße Richtung Faurndau)
Poststraße (zwischen Ulmer Straße und Hohenstaufenstraße)
Wangener Straße, Willi-Bleicher-Straße
Georg-Boehringer-Weg und Karl-Kübler-Straße werden mit Göppingen-Faurndau angefahren



Geislingen

Bezirk Montag: Stuttgarter Str.
bis Kreuzung Bahnhofstr./Eberhardstr. (Nel Mezzo)
und Kreuzung Wiesensteiger Str./ Karlstr. / Türkheimer Str.

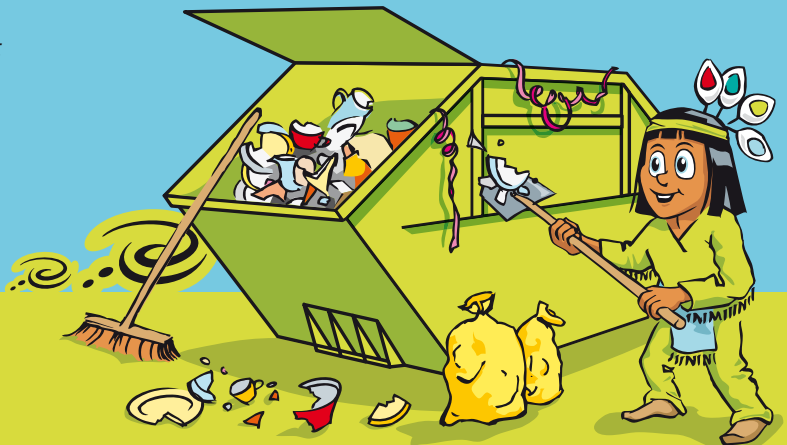
Scherben bringen Glück Unser Angebot für Ihren Polterabend

- Container im speziellen Polterabend-Design
- Anlieferung und Abholung im Landkreis Göppingen
- Entsorgung des Poltergeschirrs
- 2 Müllsäcke zur Entsorgung des Restmülls vom Fest
einfach am Ende in den Container legen
- 1 Wochenende mietfrei
- inkl. 2 Paar Handschuhe
- Besen und Schaufel leihweise

Paketpreis: 200,- €

inkl. MwSt.

Bestellt werden kann der Poltercontainer unter www.du-willkommen.de im Online-Shop, oder telefonisch unter 07161 999 10-0.



Eine GUGG* für alle Fälle

*auf hochdeutsch: Tüte/Tasche/Beutel

Die **DU: XXL-GUGG** für 1 Kubikmeter Bauschutt oder 1 Tonne Baustellenabfälle. Eine Alternative zu Containern für kleinere Baumaßnahmen – zum Festpreis!

Bauschutt: 125,- € **Baumisch: 150,- €**

Preis inkl. Zusendung der XXL-GUGG, Abholung u. Verwertung

Bestellt werden kann die XXL-Gugg unter www.du-willkommen.de im Online-Shop, oder telefonisch unter 07161 999 10-0.

